





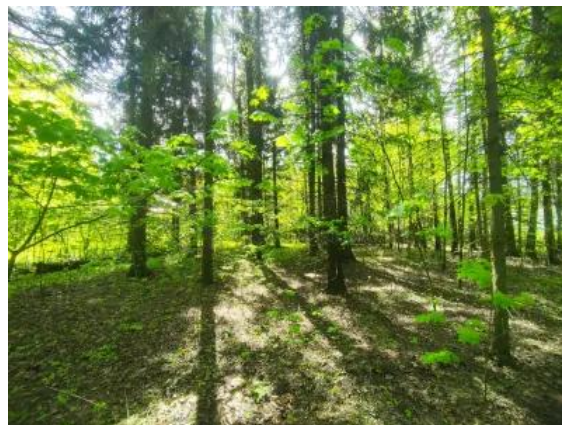


Купить земельный участок, 50 сот.

-  Московская область, городской округ Мытищи, посёлок Трудовая,
-  Шереметьевская, 22 мин. на транспорте
-  Хлебниково, 25 мин. на транспорте
-  Водники, 28 мин. на транспорте
-  Лобня, 29 мин. на транспорте
-  Долгопрудная, 30 мин. на транспорте



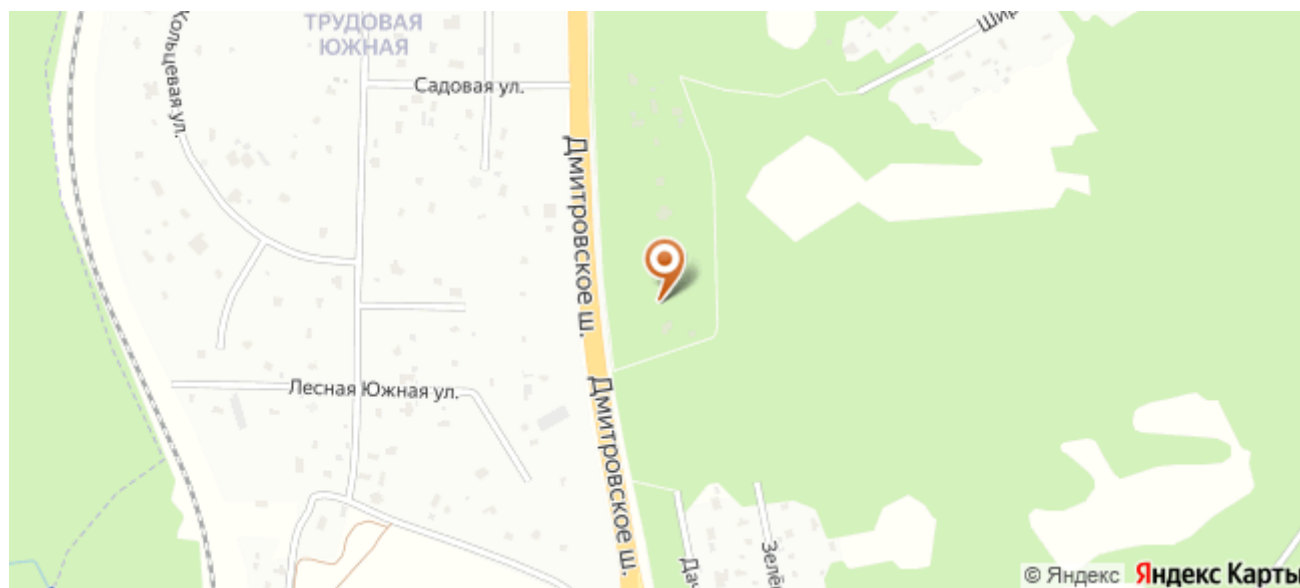
Площадь: 50 сот
ВРИ: ИЖС

25 100 000 руб.

502 000 руб./сот.

ID: 1114267

Тип сделки	Продажа
Тип продажи	Свободная
ВРИ	ИЖС
Коммуникации	Газ, Электричество
Возможна ипотека	Да



Дополнительная информация

Код объекта: 1114267. Потрясающая природа и уникальная локация - Икшинское водохранилище в шаговой доступности - яхтинг, сапы, спортивная гребля, пешие, конные и велосипедные прогулки в окружении исторических усадеб, музеев и храмов. Земельный участок 50 соток. Коммуникации: электричество, магистральный газ, лесной массив с вековыми елями. Кадастровый номер: 50:12:0020101:667. Уточненная площадь: 4,970 квадратных метров, межевание проведено. Категория земель: Земли поселений (земли населенных пунктов) Участок подходит для капитального строительства и ИЖС, прописка и регистрация. Точный адрес: Московская область, городской округ Мытищи, сельское поселение Федоскинское, посёлок Трудовая, Дмитровское шоссе, 13 Достопримечательности: Графская аллея, дом купцов Лукутиных, усадьба Марфино, Усадьба Никольское-Прозоровское, Шуховская водонапорная башня, Сторожевая башня, Дом церковного причта, Дом управляющего, Церковь иконы Нечаянная радость, Церковь Матроны Московской, Шлюз №6, Софийская и Преображенская церкви, Полуротонда, Мост на Монаховой горе, Бювет с источником минеральных вод, Никольская церковь; Музей художественных промыслов, Музей Жостовской фабрики декоративной росписи, Подносная мастерская Пыжова, Мемориально-музейный комплекс истории танка Т-34, Музей соколиной охоты, Галерея Сказочный мир, и др. Инфраструктура: супермаркеты, сетевые продуктовые магазины Пятерочка, Магнит, ВкусВилл, Дикси и другие, фермерский рынок. ТЦ Сакура, ТЦ Некрасовский, ТЦ Ермолино, ТЦ РИАЛ-м, ТЦ ИКША СИТИ, ТЦ Горизонт, ТРЦ Каштановая роща, Леруа Мерлен, Торговые ряды, более 60-ти кафе и ресторанов - 10-15 минут на автомобиле. Фитнес-клубы: Maxima Fit, Lion Fitness, Top Person, СК Свобода, СК Хват, СК Марфино. Конные клубы: Maxima Park, Equisport, Русский алмаз, Ellhorse, Свободный аллюр, Гранд манеж, Паркур. На берегу Икшинского водохранилища расположились: Парусная школа и фитнес-клуб "Зелёный мыс", Яхт-клуб "Икша" с оборудованным песочным пляжем, Икша Ривер клуб, Икша Кантри Клуб, Яхт-клуб "Рассвет", где можно активно и с удовольствием отдохнуть, а также, пройти обучение и арендовать яхты, сапы, водные мотоциклы, спортивный инвентарь. • ж/д станция «Трудовая» - 4 минуты на авто, до 20 минут пешком; • 45 минут на электричке и 1,2ч - на автомобиле до центра Москвы; • 20 минут на такси/авто до аэропорта Шереметьево; • в процессе строительства новая развязка напрямую к Лобне. Оперативный показ по договорённости. Поможем с оформлением документов и ипотеки!

Фотографии

