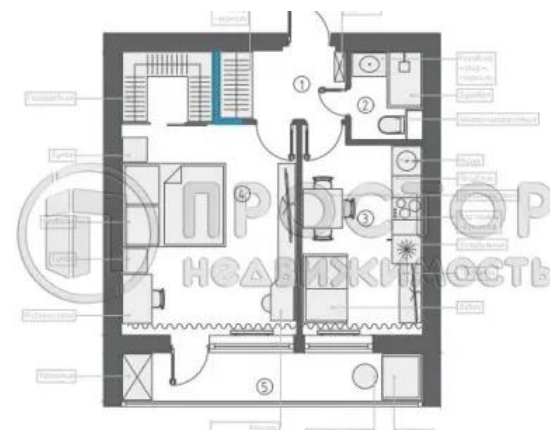


Купить 1-комнатную квартиру, 34.3 м²

- 📍 Москва, Центральный административный округ, Докучаев переулок, 15
- 📍 Красные ворота, 8 мин. пешком
- 📍 Комсомольская, 7 мин. пешком
- 📍 Сухаревская, 9 мин. пешком

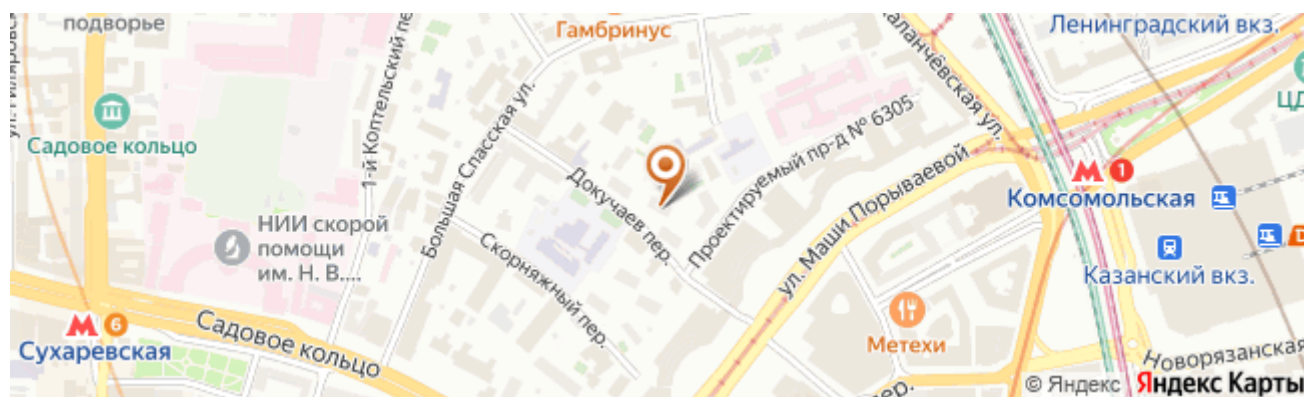


Комнат: 1	14 800 000 руб.
Этаж: 5 из 16	431 487 руб./м²
Площадь: 34.3 м²	
Жилая: 19 м²	
Кухня: 10 м²	ID: 1187172

Тип сделки	Продажа
Тип продажи	Свободная
Новостройка	Нет
Год постройки	1974
Тип здания	Блочный
Планировка	Раздельные комнаты
Ремонт	Старый ремонт
Лифт	Да
Балкон/Лоджия	1 балкон
Отопление	Центральное
Санузел	Совмещенный
Совмещенных санузлов	1
Возможна ипотека	Да



Буглаева Алла
Юрьевна
+79854169194



Дополнительная информация

Код объекта: 1187172. 1 собственник, более 6 лет в собственности (в руках одной семьи с 1992г.), без обременений, свободная продажа, полная цена. Аванс. Однокомнатная квартира на оптимальном 5 этаже с большой кухней в 10 кв.м., большой лоджией 3.6 кв.м. (не застекленная), комнатой 19 кв.м. Комната с альковом, можно зонировать спальню и гостиную. Квартира под ремонт. Варианты планировок приложены. Окна выходят на тихий Докучаев переулок на Юг и Юго-Запад. Открывается отличный вид на Центр Москвы. Вокруг малоэтажные постройки центра города. Чистый аккуратный подъезд, новые лифты - грузовой и пассажирский. Просторный тамбур на 3 квартиры. Квартира идеальна для жизни и для инвестиций под сдачу. Парковка выделенная для дома. Район относится к историческому центру Москвы, богат статусными объектами и достопримечательностями. Рядом НИИ Склифосовского, Медцентр Росимущества, Управление Росимущества, Институт Внешэкономбанка, Центральное таможенное управление, Главное управление безопасности МВД, Департамент образования и науки, Посольство Японии. Достопримечательность - Домниковское училище, Дом поэта Майкова, Аптекарский огород, Патриаршее подворье. Дом находится в идеально тихом месте. Инфраструктура: Школа и детский сад в ближайшем дворе в 2 мин пешком. Транспорт: 3 станции метро - Красные ворота, Сухаревская, Комсомольская. 10 минут пешком от ст.м. Красные ворота, 12 минут пешком до ст.м. Сухаревская и ст.м. Комсомольская.

Фотографии

